

臨床講義棟および駐車場 案内図

【大分大学医学部附属病院】



●お車でお越しの場合は、**④の病院外来立体駐車場**をご利用下さい。
(駐車場案内HP) [大分大学医学部附属病院 \(駐車場\)](#)

※学会参加者の方へは、駐車場サービス券(無料)を用意しますので、受付で申し出ください。

会場は、**2階 臨床大講義室**です。階段で2階に上がってください。

管理棟（3階建）

①正門から入ったところ、左折して、立体駐車場へ



③ゲート(正面の料金所)で駐車券を取り、左折して、立体駐車場へ

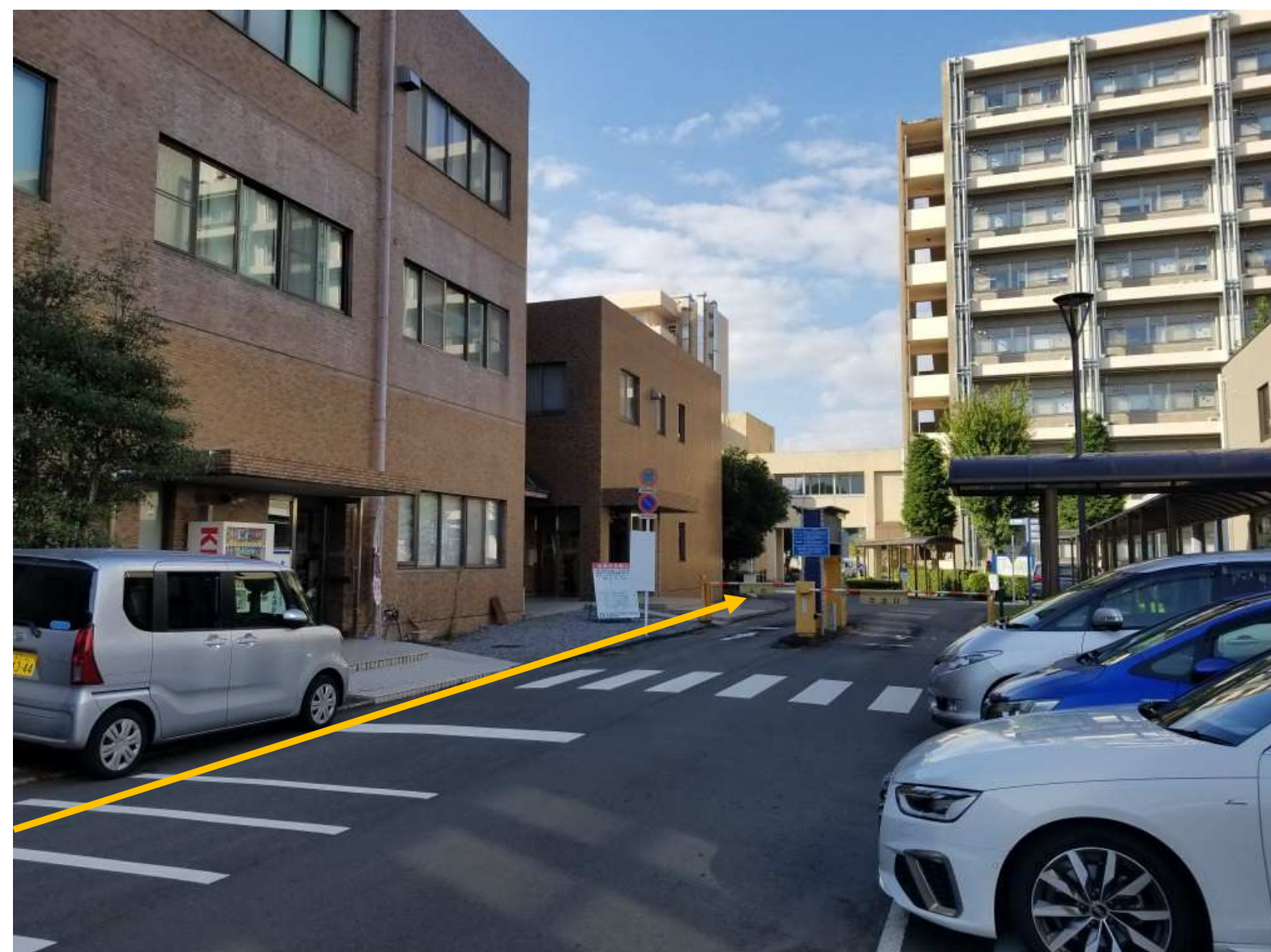
管理棟(3階建)



車道横断時は、車両にご注意ください。



管理棟(3階建)の横を左折して、
正面7階建の建物(研究棟)に向かって直進してください。
・途中に、車両入構用のゲートがありますので、その横を注意してお進みください。



車両入構用のゲートがありますので、その横を注意してお進みください。



臨床講義棟1階玄関(自動ドア)



- 会場は、**2階 臨床大講義室**です。階段で2階に上がってください。
- 車でお越しの方で駐車場をご利用される方は、
駐車場サービス券(無料)を用意しますので、受付で申し出てください。
- 幹事会は、自動ドアの反対側にある「教職員休養室」で開催します。